



観覧車

障害者支援施設
よこはまりバーサイド泉
〒245-0017

横浜市泉区下飯田町 355

TEL : 045-804-2191 FAX : 045-803-6239

E-mail : riverside-izumi@ysjk.jp

URL : <http://www8.ocn.ne.jp/~river/>

よこはまりバーサイド泉の今昔物語

サービス管理責任者 森 正晃



新年あけましておめでとうございます。
本年もどうぞよろしく願いいたします。

リバーサイド泉は昭和58年に泉区下飯田の地に横浜では初めての身体障害者療護施設として開所し、早いもので四半世紀が過ぎました。一般的には東京ディズニーランドと同じ年と言ったほうがわかりやすいかと思えます。

当時の代表的な景観としては富士塚団地からの富士山の素晴らしい眺めでしょうか。現在は平成11年に開通した、相鉄、市営地下鉄の高架橋の為、高架の間隙からの眺めといった近代的な景観となっています。電車の開通により交通の便は非常に便利になりましたが、自然界の影響は生き物には大きかったようで、電車開通までは正面玄関の前庭を横切るように、年に何回も虹色に輝く牡キジが見られましたが、開通後は全く見かけることはなくなりました。

施設の景観では、凱旋門の様なとつかホームと名の刻まれた門も、横浜市の分区の為、戸塚区より泉区への変更に伴い、21世紀になった平成12年に現在の形となりました。

2年後の平成14年、終(つい)の棲家であった身体障害者療護施設での生活に、グループホーム(ケアホーム)という地域での生活が提供できるようになり大きな変革を迎えました。グループホームは多くのニーズにより平成22年10月に7館目の開所となり、施設から延べ10名ほどの方が地域生活への第一歩を踏み出しています。

また地域の方をディサービスで受け入れ、最近では日に30名近くの方が利用されるようになり、設備的に手狭となったため、23年度上半期を目標に分場の開設も予定しています。今後も様々なニーズに対応できる施設を目指し、地域の方々の協力を得ることで更に発展して行きたいと思えます。



まだ門構えがあった
平成4年運動会の様子





リバーサイドの活動&講座紹介第二弾！

リバーサイド泉では様々な日中活動に取り組んでいます。活動の種類は余暇、創作、作業、PT、講座などがあります。今号では、余暇活動、PT活動をご紹介します。

余暇活動

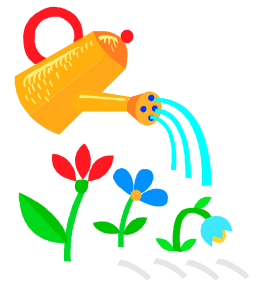
スポーツ、文化、音楽…
様々な活動を楽しんでもらえるよう
がんばっています！

余暇活動では、スポーツ・文化・音楽の活動をそれぞれ週3～4回行っています。

スポーツ活動は、ボッチャ・ゴルフ・プール活動・ローリングバレー等を行っています。特に夏のプール活動は、利用者さんよりとても好評を頂いており、リバーサイドの他、なしの木学園のプールをお借りして活動しています。また、ローリングバレーは大会があり、大会の出場を目指す選手グループと、ご自身のペースで楽しむグループとに分かれ練習を行っています。

文化活動では、園芸、紙芝居・本の読み聞かせのほか、オセロ・トランプ等の卓上ゲームを行っています。園芸は「花守（はなもり）」のボランティアさんにもご協力頂き皆で花植えを行っています。紙芝居は月に1回、利用者さんと一緒に泉図書館に行き、紙芝居や本を借りる事で様々なお話の提供を行っています。読み聞かせのボランティアさんや「朗読の会」のボランティアグループの方にもご協力頂き、多くの方がこの日を楽しみにしています。年に5回泉区役所で発表会があり日頃の練習の成果を発表しています。

音楽活動ではカラオケを中心に利用者の交流を図りながら音楽を楽しんでいます。また月に1回講師の方が来られ「ミュージックタイム」という合唱・楽器演奏・お誕生日のお祝い等のレクリエーションを楽しむ活動を行っています。



余暇担当

PT活動



身体機能の維持や向上を
目指しています。

PTとは、理学療法（Physical Therapy）または理学療法士（Physical Therapist）を指します。病気や怪我などによる障害に対し、運動療法・温熱療法・物理療法・水治療法などの手段を用いて機能回復を図るリハビリテーション分野の一つです。当施設でのPT



は関節の動く範囲を広げる・筋力を強化する・立位をとる・歩行するなどの運動療法が主軸です。マットやベッド上で、車椅子上で、平行棒で、廊下で、屋外で、利用者さんとPT担当職員が活発に機能の維持や向上に取り組んでいます。

PT担当



スヌーズレンについて

スヌーズレンとは基本的な感覚（視覚・嗅覚など）に携わる運動感覚や認知感覚をできるだけ感じ取りやすくする為の環境をつくり提供するものです。みなさんに合ったそれぞれの方法でリラックスしてもらいます。例えば、なかよグループですとおしゃべりをしたり、ひとりで好きなCDを聴いたりなど…とにかくみなさんの好きなことをしていただいでリラックスしてもらっています。



ボランティア紹介

朗読の会



元気いっぱい声を出しています！
自作の詩も発表しています。

朗読の会は毎月1回月曜日の午後にボランティアさん達が中心となり、皆で声を出したり詩や歌を発表したり楽しい時間となっています。この日に向けて詩を作ったり、読む練習をしている利用者さんもいます。自分の気持ちを人に伝える事で自信にも繋がっています。



年に5回程、区民ホールで行われている朗読の会の発表会にも参加させて頂き地域の方との交流の場にもなっています。

今後もボランティアさん達にご協力頂きこのような活動を長く続けていきたいです。



今後もボランティアさん達にご協力頂きこのような活動を長く続けていきたいです。

余暇担当



ミュージックタイム



長年続けています。
音楽を楽しむ時間です。

ミュージックタイムは、15年以上も続けている活動であり、月に1回（第2金曜日午前中もしくは第3金曜日午前中）実施しております。

2名の音楽ボランティアさんが来園され、ピアノの伴奏に合わせて、歌を歌ったり、楽器を鳴らしたりして皆さん楽しんでいます。

活動の内容として、季節に合った歌を中心に歌ったり、当月の誕生日の方1人1人へ向けてハッピーバースデーの歌を歌ってお祝いしています。

長年続けているのは、音楽ボランティアの方が、活動を上手に盛り上げて下さり、利用者の皆さんを楽しませて下さっているお陰です。

今後もボランティアさんにご協力頂きこのような活動を継続していきたいと思います。

余暇担当



医務室より

感染症について・・・

今回は冬の感染症（インフルエンザやノロウイルス）について少しお話します。感染拡大を防ぐ為にはまず第一に手洗いとうがいの徹底に尽きます。また、ノロウイルス感染は激しい下痢と嘔吐を繰り返すので、嘔吐や便の処理をする際は必ず手袋をはめます。ノロウイルスにはアルコール消毒は無効で塩素系消毒剤を用います。



またインフルエンザ等の飛沫感染（くしゃみ、咳よりうつる）の拡大を防ぐ為には、マスクの着用も大切です。自分に咳等の症状がある時はマスクをして、他者にうつさないようにしましょう。



そしてマスクを着用したら、外す時にも意識して下さい。マスクの耳かけ部分（ゴム）を持ち、素早く外し、ゴミ箱へ捨てます。雑菌類が付着していると思わしき外側部分（外気に触れている面）を、しっかり握って外す、という事はしないようにして下さい。

医務室より

活動スケジュールのご紹介



4月 交流会
(ご家族との交流を図る)
5月 ハマピック
6月 軽スポーツ大会
7月 富士塚祭、プール
8月 プール
10月 リバーサイド祭

11月 ステージ発表
12月 クリスマス会
1月 神奈川県民センター・作品展示
2月 卓上競技大会
3月 ステージ発表、
ぱっする杯(ローリングバレー大会)

【その他の活動】

外出支援（一泊旅行含む）、買物外出（木曜、日曜）、書道（木曜）、クラフト（火曜）、フラワーアレンジメント（第4木曜）、朗読の会（月1月曜）、ミュージックタイム（第2、3金曜）、「ホット♥カフェ」（ドリップコーヒーボランティア）（月1木曜）



居宅サポート・リバーサイド泉より



グループホーム サンライズ 開所しました！

12月1日に精神障害・知的障害の方のグループホーム・ケアホーム「グループホーム サンライズ」がオープンしました。精神・知的のグループホームでは珍しい夜間宿直配置による安心・安全のサポート体制を提供しています。男性10名の明るく、元気なホームです！

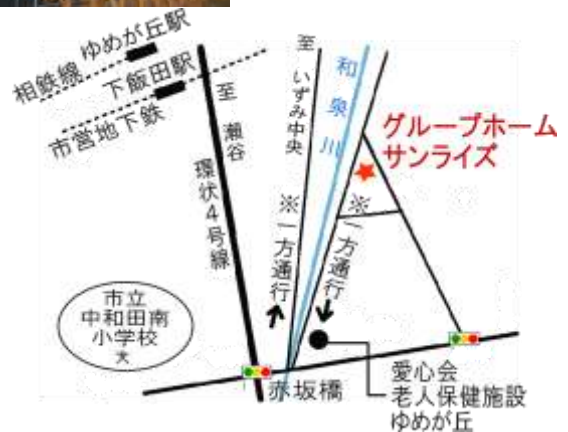


境川沿いにある、2階建ての新築ホームです。川が近く、緑もいっぱい、静かな環境です。



野口 隼人

サンライズの世話人をさせて頂いています、野口です。戸惑うことも多い毎日ですが、明るく楽しいグループホームサンライズを作っていきたいと思っています。どうぞよろしくお願い致します！



共同生活介護・共同生活介護
グループホーム サンライズ

〒245-0017 横浜市泉区和泉町 1197-1
(市営地下鉄「下飯田」駅より徒歩 10分)
TEL : 045-803-8090

新年明けましておめでとうございます。



今年も皆さまのおかげで無事に新しい年を迎えることができました。厳しい社会情勢ではありますが、私たち職員一同「お客様の立場に立つ」という基本に立ち返って、地道に、一つずつ、目の前のできることから取り組んで参りたいと存じます。

本年も変わらぬお引き立てのほどよろしくお願い致します。



非常勤スタッフ 大募集！

居宅サポートでは、ホーム非常勤スタッフ(宿直 17:00~翌8:00・調理スタッフ 16:00~20:00・土日祝日 8:00~17:00)、登録ヘルパーを募集しています！
時給等詳細はお気軽にお問い合わせください！
TEL : 045-806-0238

地域支援事業所 居宅サポート・リバーサイド泉
〒245-0016 横浜市泉区和泉町 5286-2

TEL : 045-806-0238 FAX : 045-806-0239

ボランティア募集！



クラフト講座、書道講座、創作、縫い物、洗濯、園芸、清拭切り、ピアノなど楽器の演奏・・・初めての方でも、事前に施設見学や車椅子講習があります。お気軽にご連絡ください。

ボランティア担当：上杉・島田(源)・養和
TEL:045-804-2191

古布の寄付募集！

施設では、清拭に使う古布(木綿)が不足しています。不要な古布をお持ちの方、寄付していただくと助かります。

担当：森・林
TEL:045-804-2191

